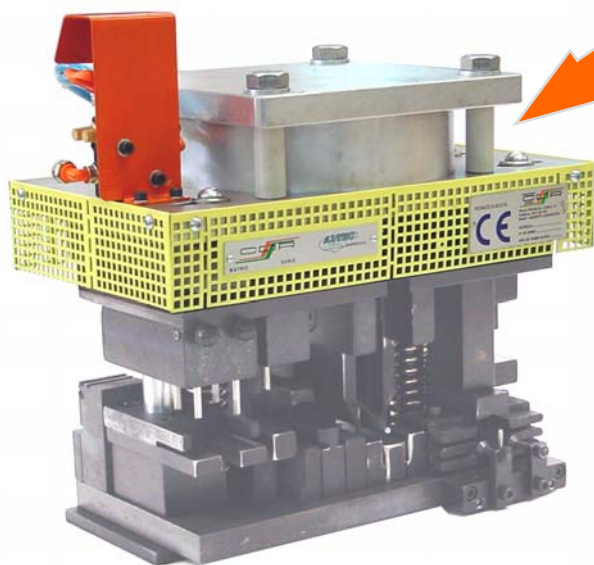


МАТРИЦА МНОГОФУНКЦИОНАЛЬНАЯ СОВМЕЩЕННАЯ С ПНЕВМАТИЧЕСКИМ ПРЕССОМ



**ПРОБИВКА СУХАРЯ
9ES/11**

9MA/011PN
РАЗДВИЖКА

INDUSTRIAS

CFR®

ZARAGOZA (ESPAÑA)

WWW.ALTEC-BCN.COM

СЕРИЯ С640

ALTEC DESARROLLO, S.L.
BARCELONA, SPAIN
WWW.ALTEC-BCN.COM

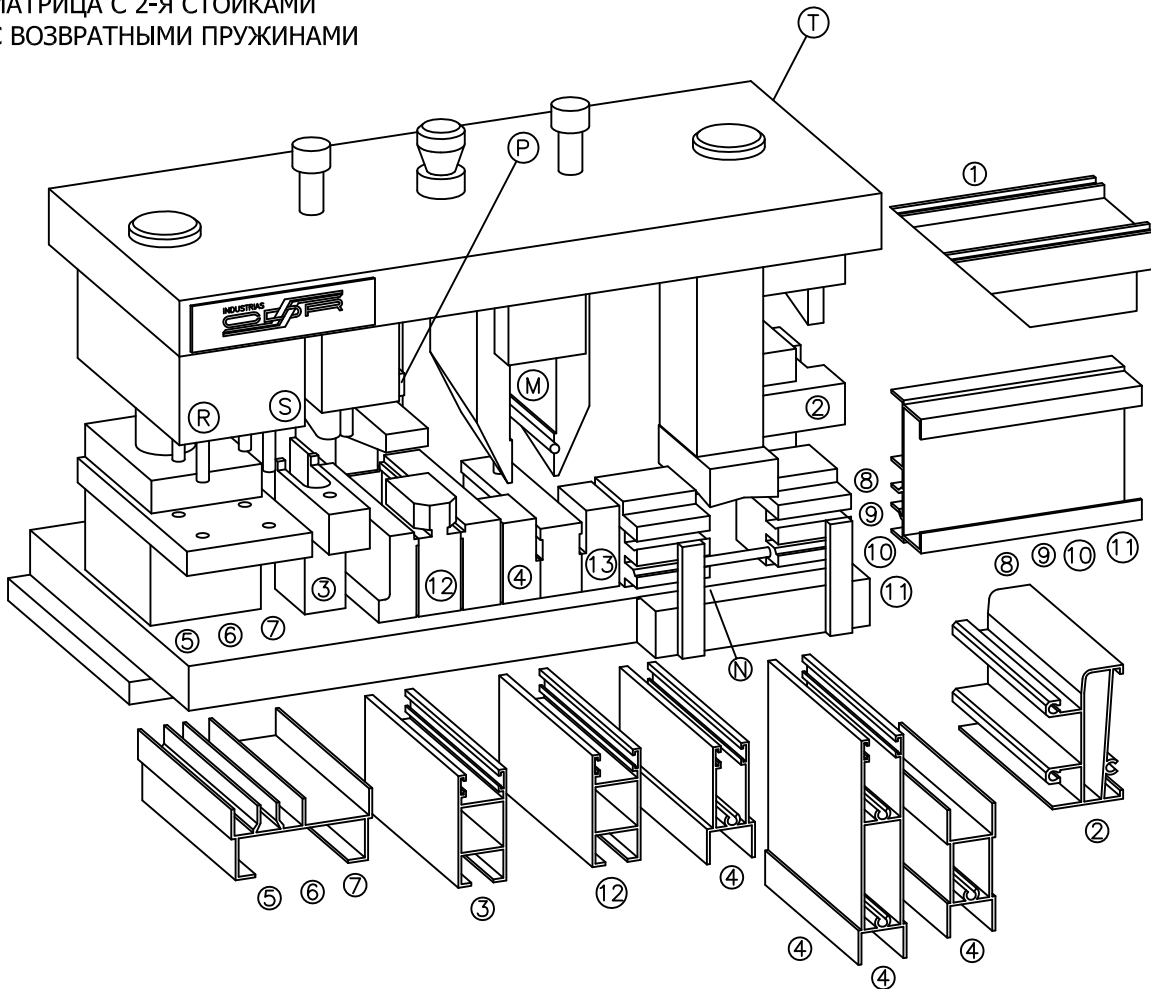


WWW.ALTEC-BCN.COM

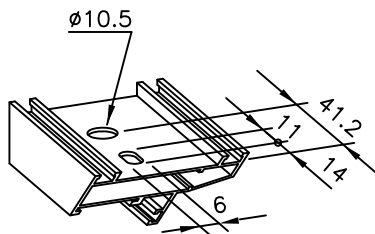
ALTEC

www.altec-bcn.com

- ОБЩАЯ ВЫСОТА : 190 мм.
- ВЫСОТА В НАЖИМЕ : 160 мм.
- РАБОЧИЙ ХОД : 30 мм.
- МАТРИЦА С 2-Я СТОЙКАМИ
- С ВОЗВРАТНЫМИ ПРУЖИНАМИ

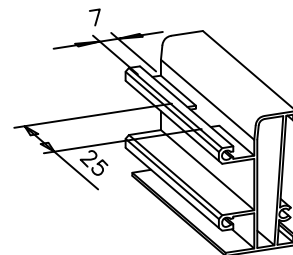


ОПЕРАЦИЯ 1



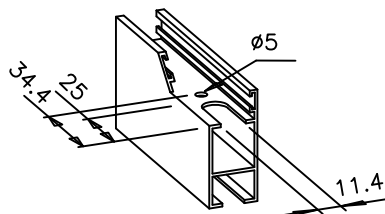
Механизация отверстий для угловой вставки 9ES/11 в глухой раме. Если упор "Т" вытаснен - без внешнего откуса.

ОПЕРАЦИЯ 2



Пробивка отверстия водостока

ОПЕРАЦИЯ 3

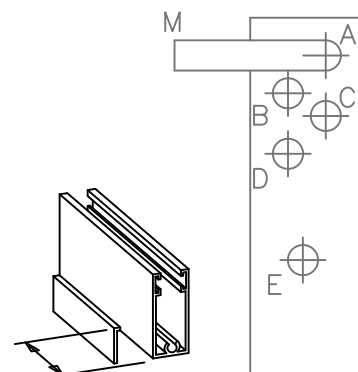


Прорезь и отверстие центральной и боковой створки

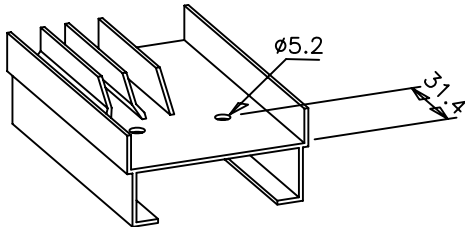
ОПЕРАЦИЯ 4

- 48,3 : упор М в пол. А
- 43,3 : упор М в пол. В
- 40,3 : упор М в пол. С
- 35,3 : упор М в пол. D

Створка нижняя
стеклопакета

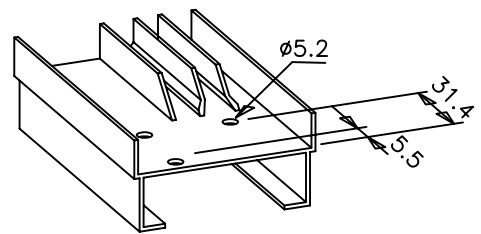


ОПЕРАЦИЯ 5



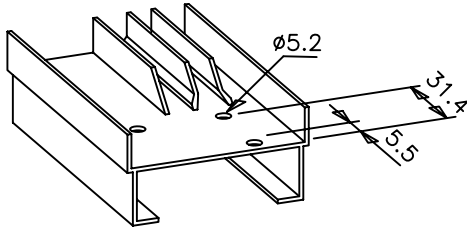
УПОРЫ R И S (ВЫТАЩЕНЫ)
Дыропробивание боковой рамы с верхней (и глухой) рамой

ОПЕРАЦИЯ 6



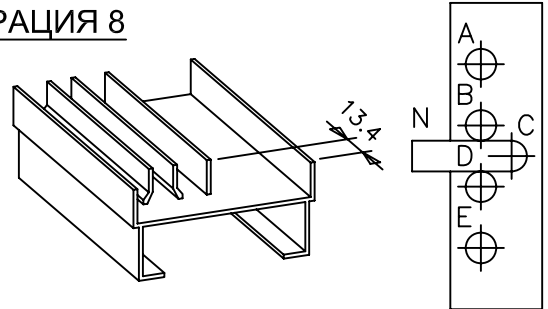
УПОР R (ВНУТРИ) И УПОР S (ВЫТАЩЕН)
Дыропробивание боковой рамы с нижней рамой

ОПЕРАЦИЯ 7



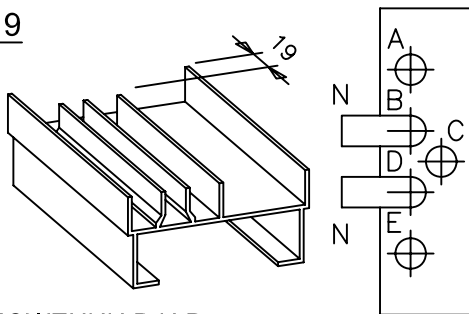
УПОРЫ R(ВЫТАЩЕН) И S (ВНУТРИ)
Дыропробивание боковой рамы с нижней рамой.

ОПЕРАЦИЯ 8



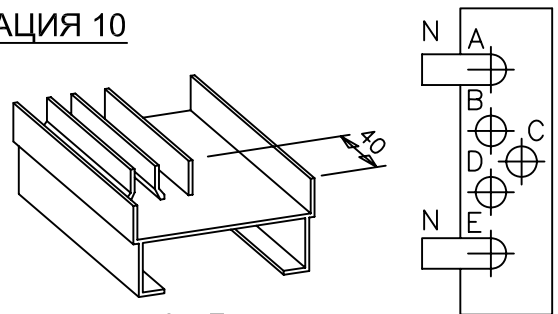
УПОР N В ПОЛОЖЕНИИ С
Дыропробивание боковой рамы для верхней рамы
(НЕ ИСПОЛЬЗУЕТСЯ ДЛЯ С640)

ОПЕРАЦИЯ 9



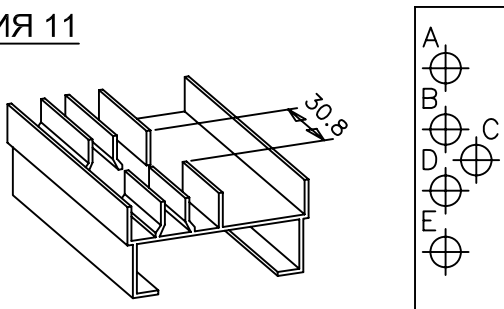
УПОР N В ПОЛОЖЕНИИ В И D
Соединение боковой рамы с нижней рамой (НЕ ИСПОЛЬЗУЕТСЯ ДЛЯ С640)

ОПЕРАЦИЯ 10



Упор N в положении A и E
Соединение боковой рамы с "Т" (НЕ ИСПОЛЬЗУЕТСЯ ДЛЯ С640)

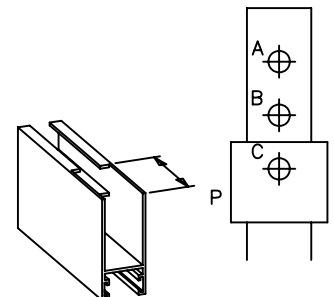
ОПЕРАЦИЯ 11



Без упора N
Соединение рамы с глухой рамой
(НЕ ИСПОЛЬЗУЕТСЯ ДЛЯ С640)

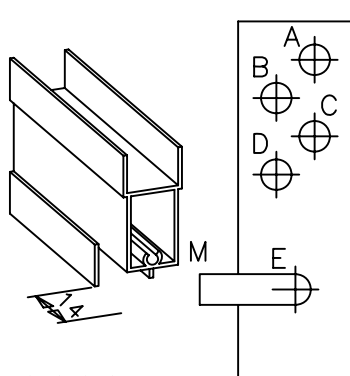
ОПЕРАЦИЯ 12

100: без упора P
86: упор P в пол. A
52,5 : упор P в пол. B
38,5 : упор P в пол. C



Соединение центральной створки с боковой

ОПЕРАЦИЯ 13



Упор M в пол. E
Обработка створки-стеклопакета

ПНЕВМАТИЧЕСКИЙ ЦИЛИНДР

Максимальное рабочее давление: 8 кг/см².
Максимальная мощность при 8кг/см²: 2.500 кг.
Рабочий ход, максимум: 30 мм.
Расход воздуха: 5 кг/см² (при 1.600 кг) и 25 мм
рабочего хода 10 NI / цикл.
Внешние размеры (б/ мат.): 360 x 220 x 130 мм
Вес нетто: 6 кг

НОРМЫ БЕЗОПАСНОСТИ

Для обеспечения безопасности при работе с матрицей ОБЯЗАТЕЛЬНО соблюдение следующих правил:

- Рабочее место для матрицы должно располагать достаточным пространством для манипуляции механизмируемого профиля с хорошим освещением.
- Пресс с которым будет работать матрица должен соответствовать нормам безопасности ЕС для оборудования.
- Установка и крепление матрицы на прессе должно быть стабильным и надежным: при помощи штатных средств поступающих с прессом - крепление к подставке прессы с помощью зажимов, а крепление полушара матрицы с помощью втулки или болтов.
- При работе с матрицей обязательным является использование защитных рукавиц.
- При механизации профиля должна быть обязательно соблюдена правильность подачи профиля. Руки оператора должны всегда находиться на безопасном расстоянии от режущих и пробивающих узлов матрицы.
- При любом обслуживании, установке, настройке или очистке матрицы ОБЯЗАТЕЛЬНО СНАЧАЛА ОБЕСТОЧТЕ ПРЕСС, убедитесь в отсутствии остаточного электроряда или пневмодавления, которые могут привести к неожиданному срабатыванию матрицы.
- При очистке матрицы любой предмет – стружку, обрезки металла – извлекайте из внутренних областей матрицы только с помощью плоскогубцев или другого инструмента, НИКОГДА НЕ ВСТАВЛЯЙТЕ ПАЛЬЦЫ.
- РАЗРАБОТЧИКИ матрицы Industrias C.D.R. не несут ответственности за несчастные случаи вызванные использованием матрицы не по ее назначению.



ПРАВИЛА ОБСЛУЖИВАНИЯ

И УХОДА ЗА МАТРИЦЕЙ

Для поддержания матрицы в прекрасном рабочем состоянии, необходимо соблюдать следующие правила по уходу за ней:

- Очищать внутренние рабочие поверхности от стружки и других включений.
- Смазывать стойки, пробивные штыри и другие движущиеся части и узлы матрицы с помощью тех. смазок.
- Периодически проверять состояние заточки режущих узлов.
- При подготовке к длительному хранению обеспечить хорошую антикоррозийную смазку.
- Хранить в сухом месте, избегать воздействий химических агентов и влажности.
- В случае неисправности связаться с производителем матрицы через своего регионального дистрибьютера.

ДИСТРИБЬЮТЕР:



E-mail: altec@altec-bcn.com

INDUSTRIAS

